



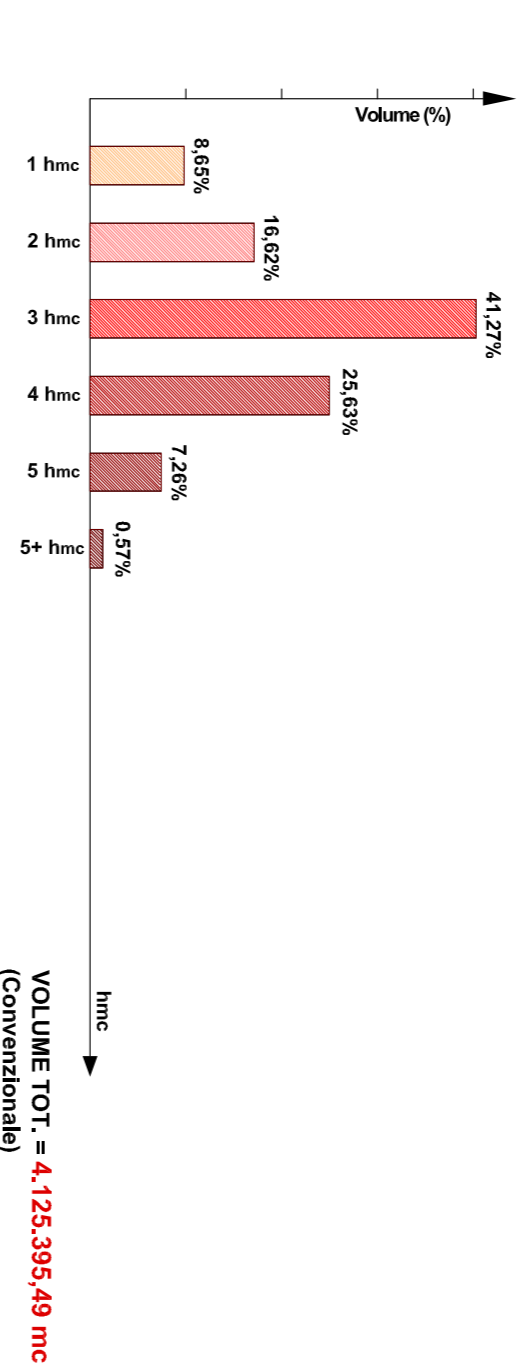
### LEGENDA

#### CONSISTENZA EDILIZIA

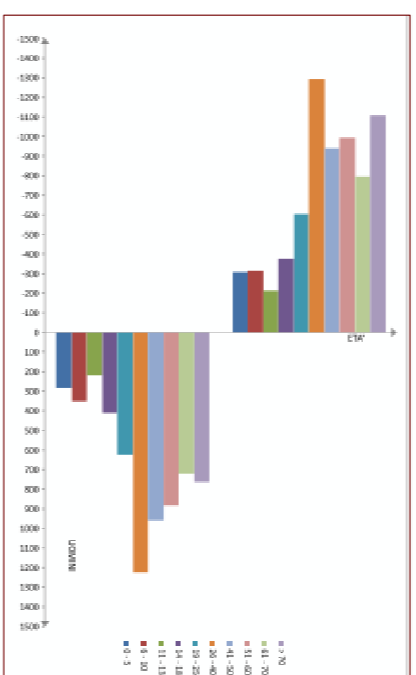
- Edifici con elevazione pari a 1 (sparsi) mcd
- Edifici con elevazione pari a 2 (sparsi) mcd
- Edifici con elevazione pari a 3 (tracce) mcd
- Edifici con elevazione pari a 4 (tracce) mcd
- Edifici con elevazione pari a 5 (sparsi) mcd
- Edifici con elevazione pari a 6 (tracce) mcd
- Edifici con elevazione stimata

#### GRAFICI

##### DENSITA' EDILIZIA TERRITORIALE



##### ABITANTI INSEDIATI



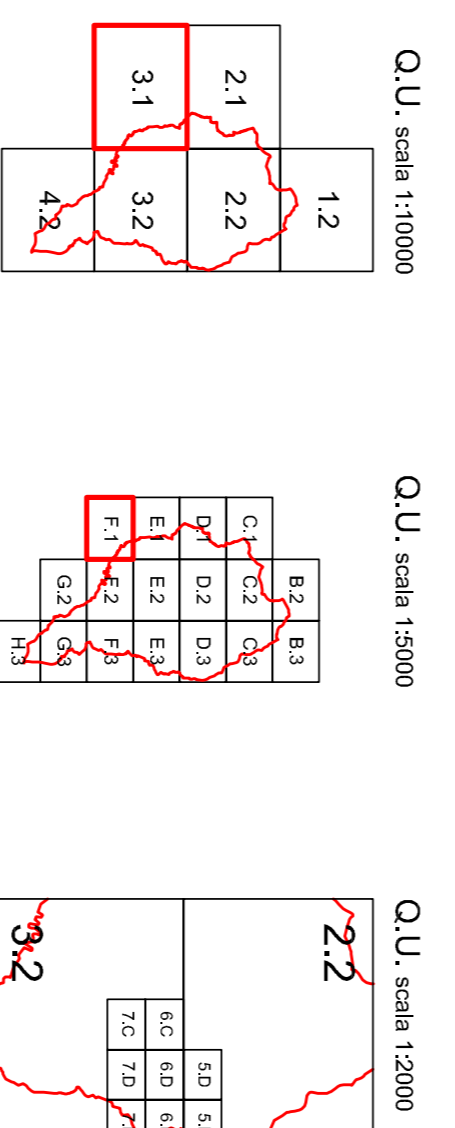
##### ABITANTI INSEDIABILI

**TOT ABITANTI INSEDIABILI = 1.399**  
**TOT ABITANTI INSEDIABILI = 45.940**

D.L. 2 Aprile 1998, n. 144  
 Il Comune deve adottare la presente relazione, ad ogni abitante insediabile di cui risultasse l'occupazione insediabile, 20 mq di  
 (dove il valore di 20 mq è quello per i comuni con popolazione superiore a 1000 abitanti) e 10 mq di insediabile per i comuni con popolazione  
 inferiore a 1000 abitanti.

### REGIONE SICILIANA COMUNE DI LEONFORTE PRG 2016 SCHEMADI MASSIMA

PROGETTISTA: ING. RICCARDO DI NINO



## TAV.01 PIANO DI MASSIMA CONSISTENZA

PRG T 01 F.1

PROJECT LEADER: **KATRE**  
 COLLABORATORI: **BIAGIO BISIGNANI INGEGNERE**  
 PAVIA 0315010372